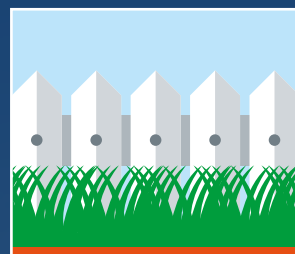



Un gazon parfait, tout de suite

Eden Absolute & Eden Premium

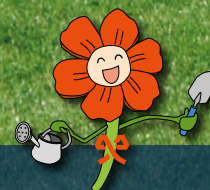


A diagram showing a cross-section of a house with a lawn in front. The house is represented by a row of grey rectangles with black dots for windows. Below the house is a green lawn, and below the lawn is a brown layer representing soil or a drainage system.

- | Garantie 8 ans
- | Résiste aux UV et au Chlore
- | Fabrication Européenne



NOS SOLUTIONS GAZONS SYNTHÉTIQUES



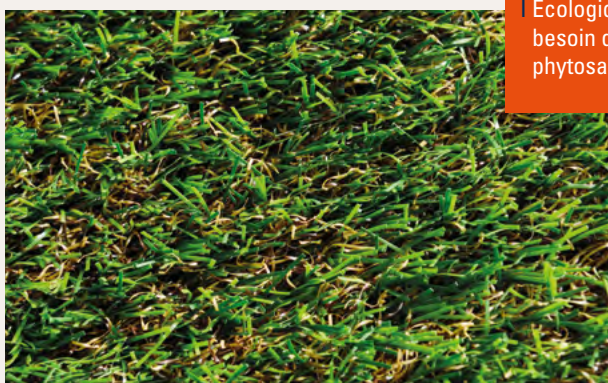
Le gazon synthétique

EDEN ABSOLUTE

La solution plus vraie
que nature

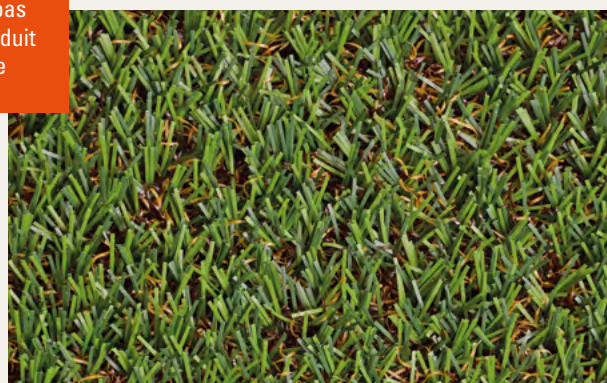


- | Très résistant
- | Nettoyage facile
- | Ecologique : pas besoin de produit phytosanitaire



EDEN PREMIUM

L'avantage d'un gazon vert et uniforme
toute l'année !



CARACTÉRISTIQUES

- | Hauteurs de fibres : 28 mm
- | 12 500 / 16 DTEX (standard NOC* NSF)
- | 4 couleurs de brins

+ PRODUIT : Fibres douces au toucher

- | Hauteurs de fibres : 20 mm
- | 13 000 / 16 Dtex
- | 4 couleurs de brins

DIMENSION & CONDITIONNEMENT

- | 1 m x 4 m
- | 2 m x 8 m
- | 2 m x 41 m
- | 1/2 Pack
- | Rouleau
- | Rouleau
- | 4 rouleaux par pack

Les dimensions
sont toujours mentionnées
en Largeur x Longueur.

ACCESSOIRES

- Bande de jonction*** | 0,12 m x 10 m | Paquet de 4 pièces
- Piquets*** | Paquet de 200 pièces

Les dimensions
sont toujours mentionnées
en Largeur x Longueur.

* Accessoires vendus séparément

Maison & Jardin

APPLICATIONS

JARDINS ET ABORDS DE LA MAISON

Balcons | Terrasses | Pelouses
| Abords de piscine



ESPACES VERTS

Rond-points | Talus, même à forte pente | Aires de jeux
Bordures de route | Toitures terrasses



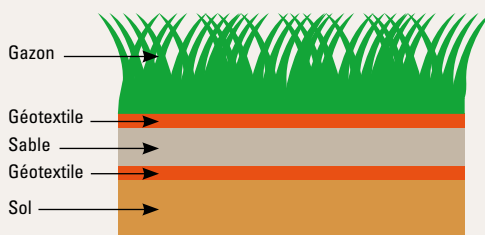
CONSEILS DE POSE

1 PRÉPARATION DU SOL

- | Décaisser sur 10 à 15 cm
- | Prévoir une légère pente vers l'extérieur
- | Placer une couche de géotextile TenCate Bidim® Maison & Jardin pour stabiliser le sol
- | Mettre une couche de sable damée de 10 cm

ASTUCE

- | Pour une meilleure tenue de votre gazon et assurer sa pérennité, placer une seconde couche de géotextile TenCate Bidim® Maison & Jardin entre le sable et le gazon
- | Dans le cas de sols très humides, compléter l'installation par un drainage adapté

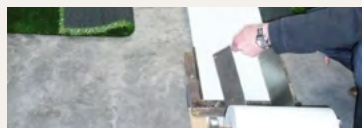


2 INSTALLATION

- | Dérouler simplement les rouleaux de gazon dans le sens de la pente
- | Pour une jonction parfaite des lés : prévoir un recouvrement de 10 cm avant de découper au cutter les deux épaisseurs ensemble



- | Installer la bande de jonction* autocollante



- | Fixer les lés au sol au moyen de piquets* (non corrosifs et non agressifs pour les pieds)

ASTUCE

- | Pour un résultat optimum, lester le gazon de 5 à 8 kg de sable siliceux par m²
- | Redresser les brins à l'aide d'un balai de terrassier

3 CONSEIL ET ENTRETIEN

A éviter

- | La pose sur un terrain en cuvette
- | La pose sans lestage ni piquets
- | La circulation de véhicules
- | Les sources de chaleur intenses (barbecue, cigarettes...)

Entretien

- | Balai de terrassier
- | Aspirateur ou souffleur à feuilles
- | Nettoyage au jet d'eau

ASTUCE

- | Si besoin, utiliser de l'eau de javel diluée pour l'entretien
- | Si le gazon artificiel est placé sous des arbres, utiliser un anti-mousse une fois par an

TenCate Bidim®, c'est aussi toute une gamme Maison et Jardin de géotextiles, d'anti-mauvaises herbes et anti-racines pour la beauté de vos jardins.

Pour toute demande, contactez-nous :

TenCate Geosynthetics France S.A.S

9, rue Marcel Paul - B.P. 40080

95873 Bezons Cedex - France

E-mail : service.fr@tencategeo.com

Téléphone : +33 (0)1 34 23 53 63

Fax : +33 (0)1 34 23 53 48

www.tencategeo.fr

www.tencatemaisonetjardin.com

2017, Koninklijke TenCate nv et/ou ses filiales

Bien que le contenu de cette brochure ait été collecté et produit avec soin, TenCate n'accepte aucune responsabilité ou engagement à son sujet, entre autres sur l'exhaustivité et l'exactitude des informations incluses.

TenCate Bidim, TenCate Geolon, TenCate Rock, TenCate Miragrid, TenCate GeoDetect, TenCate Geotube et tous les caractères, logos et appellations commerciales associés sont revendiqués et/ou des marques commerciales déposées et/ou des logos commerciaux de Koninklijke TenCate nv et/ou ses filiales.

L'utilisation des marques commerciales, appellations commerciales et autre droit de propriété intellectuelle de TenCate sans approbation expresse écrite de TenCate est strictement interdite.



North America
South America

Europe
Middle East
Africa

Asia
Australia